



ERSATZMASSNAHME E 1 „LERCHENHABITATE - GRÜNLANDBRACHE“

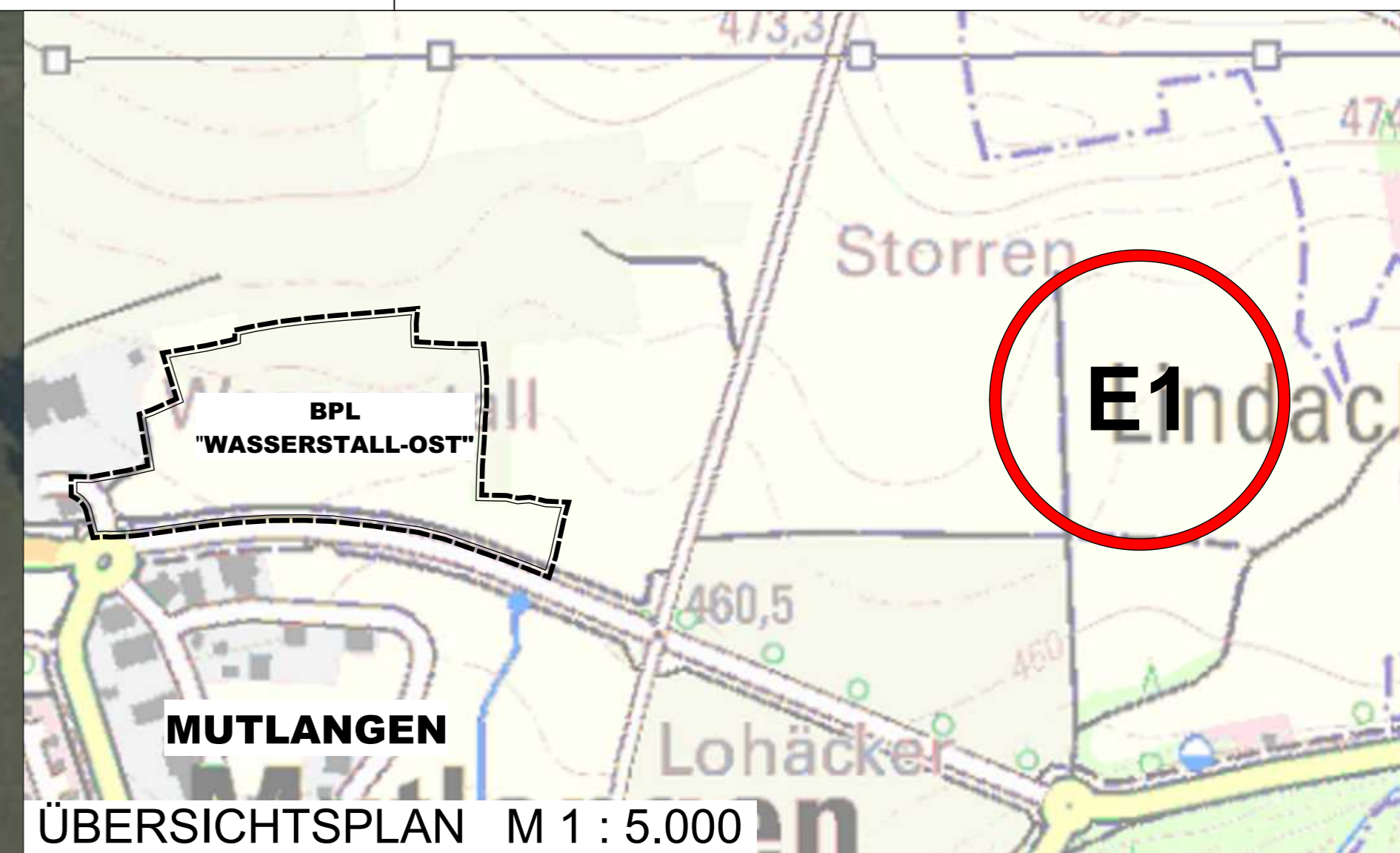
Im Bereich des Flurstücks 611, Gemarkung Mutlangen, Flur (0) sind auf der intensiv genutzten Wiesenfläche auf der im Lageplan entsprechend bezeichneten Flächen eine Grünlandbrache mit künstlichen Fehlstellen auf 3000 m² anzulegen.
Die Fläche der Grünlandbrache ist zukünftig locker, mit lückiger Grasnahe zu bepflanzen und dauerhaft zu pflegen (keine Düngung und keine Pflanzenschutzmittel, Mahdverzicht während der Hauptbrutzeit von Mitte März bis Ende Juli).

ERSATZMASSNAHME E 1 „LERCHENHABITATE - GRÜNLANDBRACHE“

Im Bereich des Flurstücks 605, Gemarkung Mutlangen, Flur (0) sind auf der intensiv genutzten Wiesenfläche auf der im Lageplan entsprechend bezeichneten Fläche eine Grünlandbrache mit künstlichen Fehlstellen auf 2000 m² anzulegen.
Die Fläche der Grünlandbrache ist zukünftig locker, mit lückiger Grasnahe zu bepflanzen und dauerhaft zu pflegen (keine Düngung und keine Pflanzenschutzmittel, Mahdverzicht während der Hauptbrutzeit von Mitte März bis Ende Juli).

ERSATZMASSNAHME E 1 „LERCHENHABITATE - GRÜNLANDBRACHE“

Im Bereich des Flurstücks 617, Gemarkung Mutlangen, Flur (0) sind auf der intensiv genutzten Wiesenfläche auf der im Lageplan entsprechend bezeichneten Flächen eine Grünlandbrache mit künstlichen Fehlstellen auf 1400 m² anzulegen.
Die Fläche der Grünlandbrache ist zukünftig locker, mit lückiger Grasnahe zu bepflanzen und dauerhaft zu pflegen (keine Düngung und keine Pflanzenschutzmittel, Mahdverzicht während der Hauptbrutzeit von Mitte März bis Ende Juli).



LEGENDE

Grünlandbrache

GEMEINDE : MUTLANGEN
GEMARKUNG : MUTLANGEN
FLUR : 0 (MUTLANGEN)
KREIS : OSTALBKREIS

Mutlangen
GEMEINDE

ANLAGE 4.1

**LAGEPLAN ZUR
ERSATZMASSNAHME
E1**

**"WASSERSTALL -
OST"**

M 1 : 1000 / 5.000

LKP+

ANERKANT: GEMEINDE MUTLANGEN, DEN ...

GEFERTIGT: MUTLANGEN, DEN 22.03.2022 / 27.09.2022
/ 19.12.2022 / 18.04.2023

LKP Ingenieure GbR
Infrastruktur- und
Stadtplanung
Uhländstraße 39
73557 Mutlangen
Telefon 07171 10447-0
post@lcp-ingenieure.de
www.lcp-ingenieure.de

Proj.-Nr. : MU21044
Kennung : 265d