

Notfallplan



Notfallplanung

Notfallplanung der Gemeinde Mutlangen für Krisenfälle

Stand 31.10.2025



Notfallplan

Notfallplanung der Gemeinde Mutlangen für Krisenfälle – Stand 31.10.2025

Inhaltsverzeichnis

Präambel – Vorbemerkungen

Teil I Allgemeines

1. Zuständigkeit und Verantwortlichkeit
2. Aufbauordnung / Organigramm
Krisenstab
3. Erreichbarkeit der Funktionsträger
4. Krisenstab

Teil II Warnkonzept der Gemeinde Mutlangen

1. Leuchtturmkonzept der Gemeinde Mutlangen
2. Warnkonzept der Gemeinde Mutlangen
 - 2.1 Zielsetzung des Warnkonzeptes
 - 2.2 Nutzbare Warnmittel
 - a. Modulares Warnsystem (MoWas)
 - b. BKK-App NINA
 - c. Stationäre Sirenen
 - d. Lautsprecherfahrzeuge
 - e. Radio
 - f. Fernsehleinblendungen
 - g. Cell-Broadcast
 - g. Informationen / Öffentlichkeitsarbeit

Notfallplan

Teil III

Notfalltreffpunkt MutlangerForum

Anlaufstelle

Aufgaben

Ausstattung

Notfallset Land

Teil IV Einzelne Notfallszenarien

a. Hochwasseralarm und Starkregen

1. Prioritäten

2. Maßnahmen

b. Längerer flächendeckender Stromausfall

c. Überlandleitungen Transalpine Ölleitung und
Ethylen-Pipeline Süd

Teil V Anhang und Anlagen

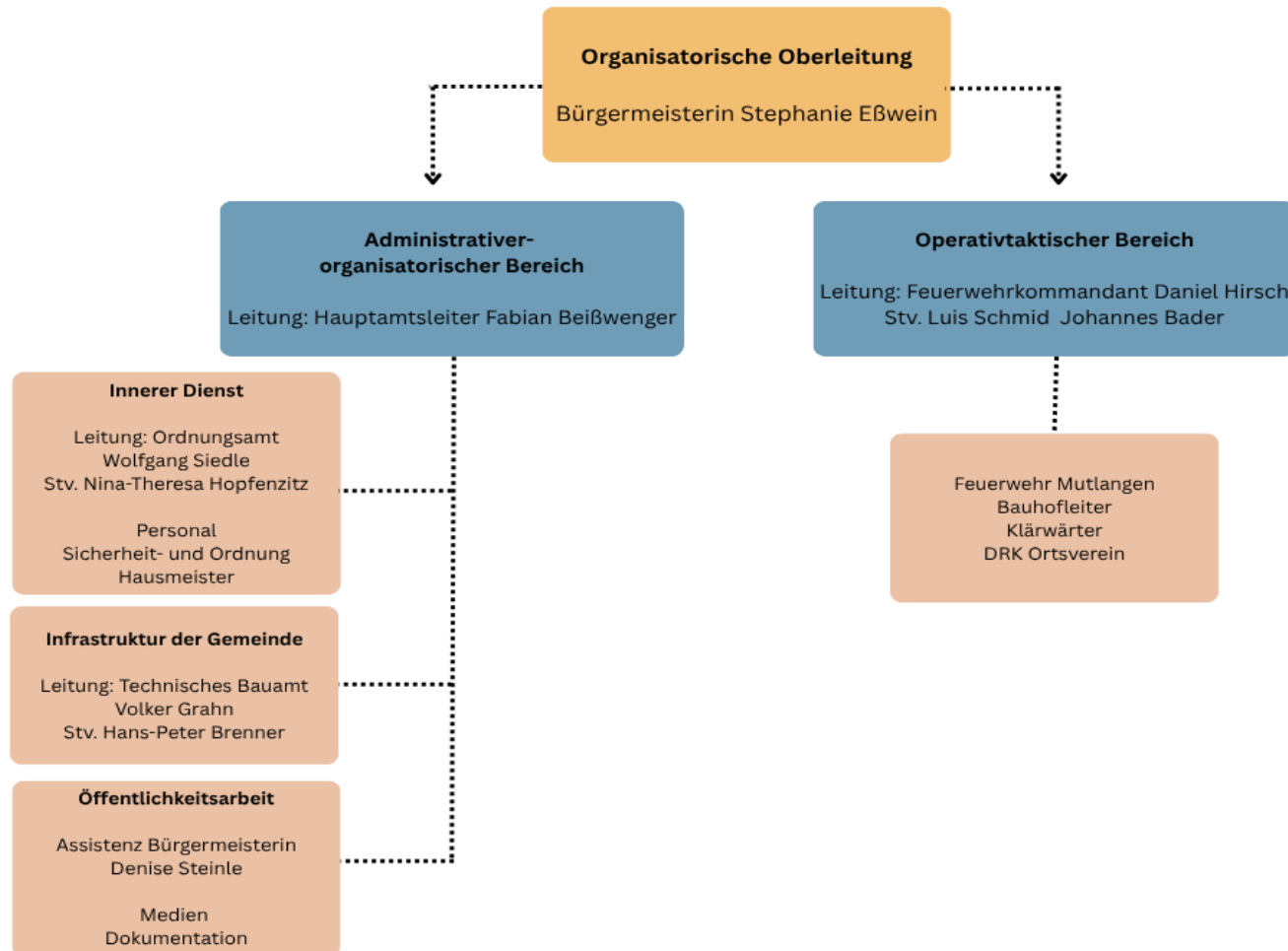
Notfallplan



Teil V Anhang und Anlagen

1. Kontaktdatenliste Funktionsträger Notfallplan
2. Kontaktdatenliste Gemeinde Mutlangen Gesamt
3. Kontaktdatenliste Bereich Medizin / Gesundheit
4. Kontaktdatenliste ehrenamtliche Helfer
5. Muster / Vorlagen Aushang Notfalltreffpunkt
6. Grundrisse Notfalltreffpunkt MutlangerForum
7. Katastropheneinsatzplan Ostalbkreis mit Daten und Ansprechpartner
8. Alarmplan Ostalbkreis für Unfälle mit wassergefährdenden Stoffen mit Daten und Ansprechpartner
9. Inventarverzeichnis Geräte und Gegenstände Katastrophenschutz
10. Bedienungsanleitung Sirenen

Notfallplan



Organigramm
Führungsstab

Notfallplan



Leuchtturmkonzept der Gemeinde Mutlangen

Zentrale Anlaufstellen für Bevölkerung bei Ausfall der Notrufnummern 110 und 112.

Feuerwehrgerätehaus Mutlangen, Brunnengasse 7, 73557 Mutlangen

MutlangerForum, Hornbergstraße 17, 73557 Mutlangen

Dorfhaus Pfersbach, Alfdorfer Straße 3, 73557 Mutlangen-Pfersbach

Leuchttürme werden von der Feuerwehr besetzt als Anlaufstelle zur Weiterleitung von Notrufen.



Katastrophenschutz
Leuchtturm

Notfallplan



Warnkonzept der Gemeinde Mutlangen

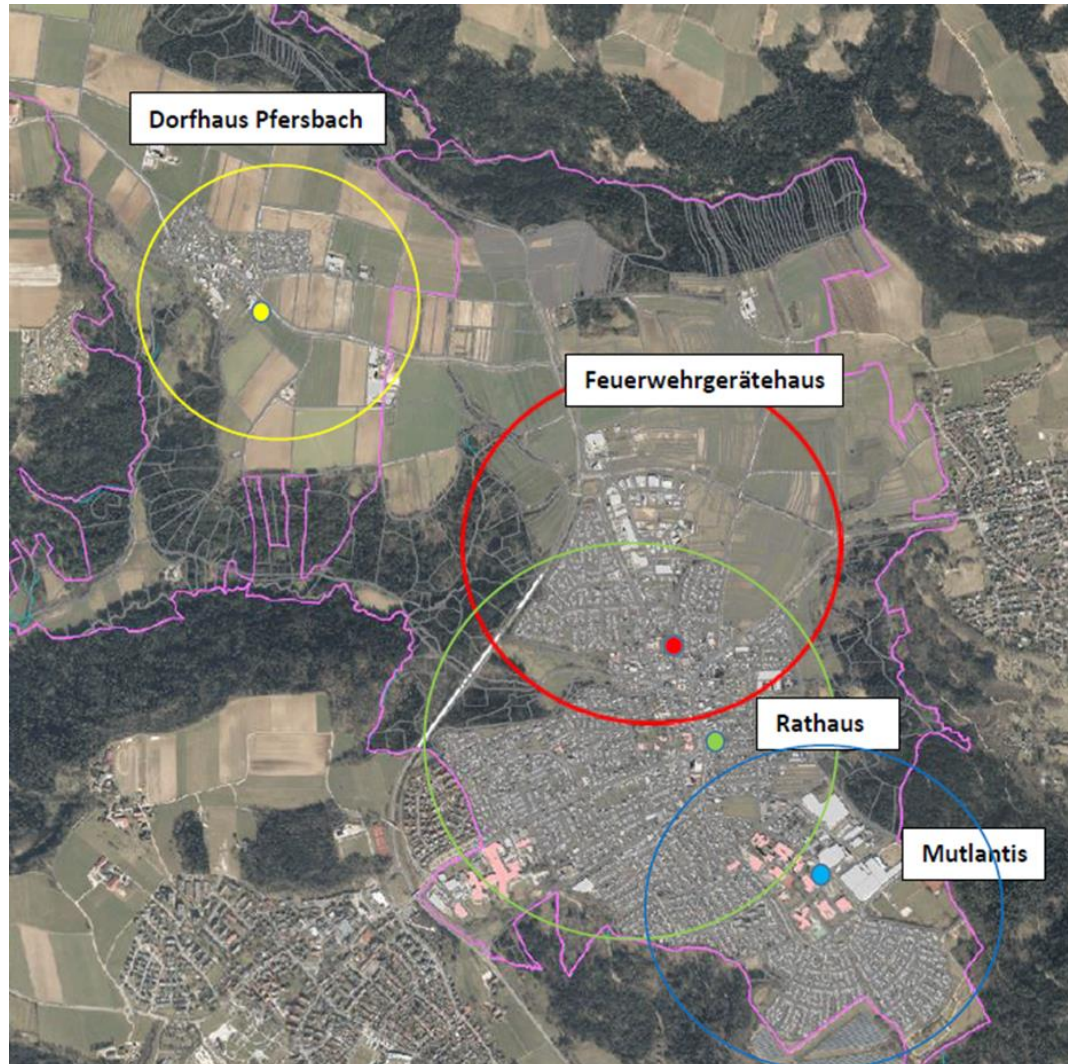
Ziel:

Umfassendes, reaktionsschnelles und zentral steuerbares Warnsystem vorzuhalten, mit dem die Bevölkerung der Gemeinde Mutlangen mit allen verfügbaren Warn- und Informationsmöglichkeiten, insbesondere auch unter Verwendung von Sirenen als Weckmittel über drohende oder bereits eingetretene Gefahren gewarnt und über aktuelle Handlungsempfehlungen informiert werden kann.

Nutzbare Warnmittel

- a. Modulares Warnsystem (MoWas)
- b. BKK-App NINA
- c. Stationäre Sirenen
- d. Lautsprecherfahrzeuge
- e. Radio
- f. Fernseheinblendungen
- g. Cell-Broadcast
- h. Information / Öffentlichkeitsarbeit

Notfallplan



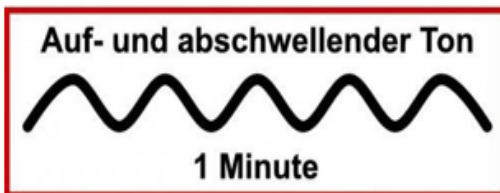
Sirenenkonzept der Gemeinde Mutlangen

Dorfhaus Pfersbach
Feuerwehrgerätehaus
Rathaus
Heidehalle

Notfallplan

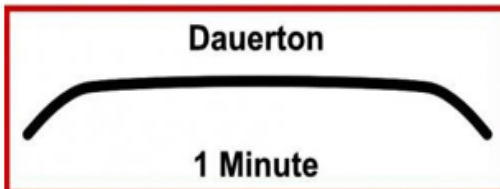
Sirenenkonzept der Gemeinde Mutlangen

3 Sirenen in Mutlangen und 1 Sirene in Pfersbach



ALARM: ¶

Radio oder Fernseher einschalten, Mobile Apps beachten; Internet www.mutlangen.de
Durchgegebene Verhaltensmaßnahmen befolgen ¶



ENTWARNUNG: ¶

Ende der Gefahrhinweise über Radio oder Fernseher, Mobile Apps beachten, Internet www.mutlangen.de ¶



FEUERALARME: ¶

Alarmierung für Kräfte der Feuerwehr ¶



PROBEALARM: ¶

15 Sekunden Dauerton ¶

**Probealarm jeden
ersten Samstag eines
Quartals um 11.00
Uhr.**

**Nächste Sirenenprobe
Samstag, 4. April.**

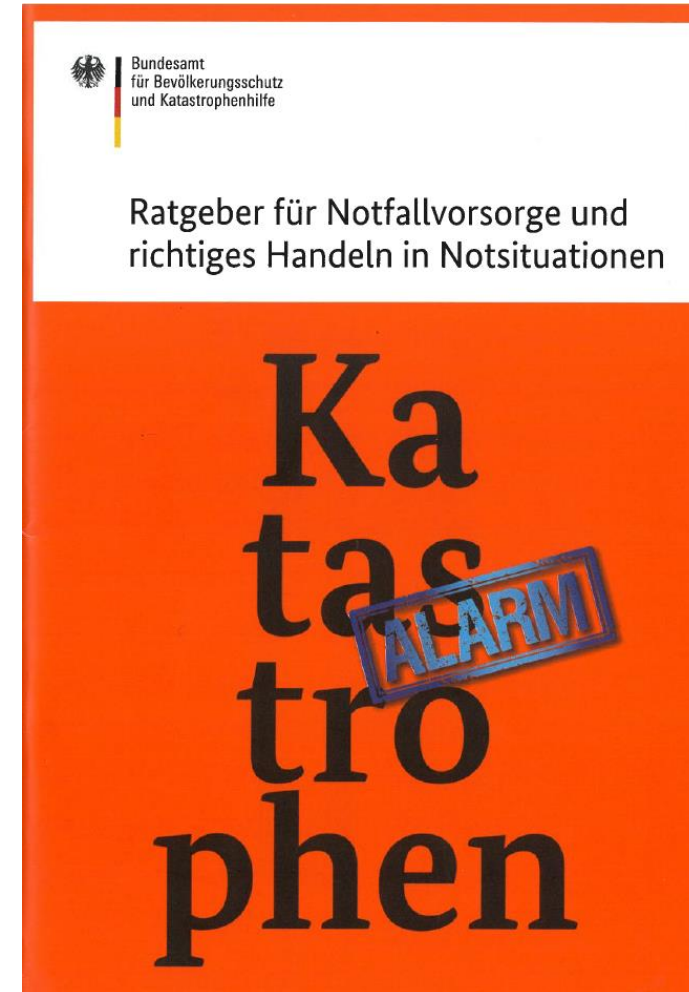
Notfallplan

Information / Öffentlichkeitsarbeit

Regelmäßige Informationen an die Bevölkerung über verschiedene zur Verfügung stehende Kanäle.

Erstellung eines Flyers mit Verhaltenshinweisen bei Notfällen.

Hinweis auf bestehende Informationsbroschüren.



Notfallplan

Information / Öffentlichkeitsarbeit

Regelmäßige Informationen an die Bevölkerung über verschiedene zur Verfügung stehende Kanäle.

Erstellung eines Flyers mit Verhaltenshinweisen bei Notfällen.

Hinweis auf bestehende Informationsbroschüren.



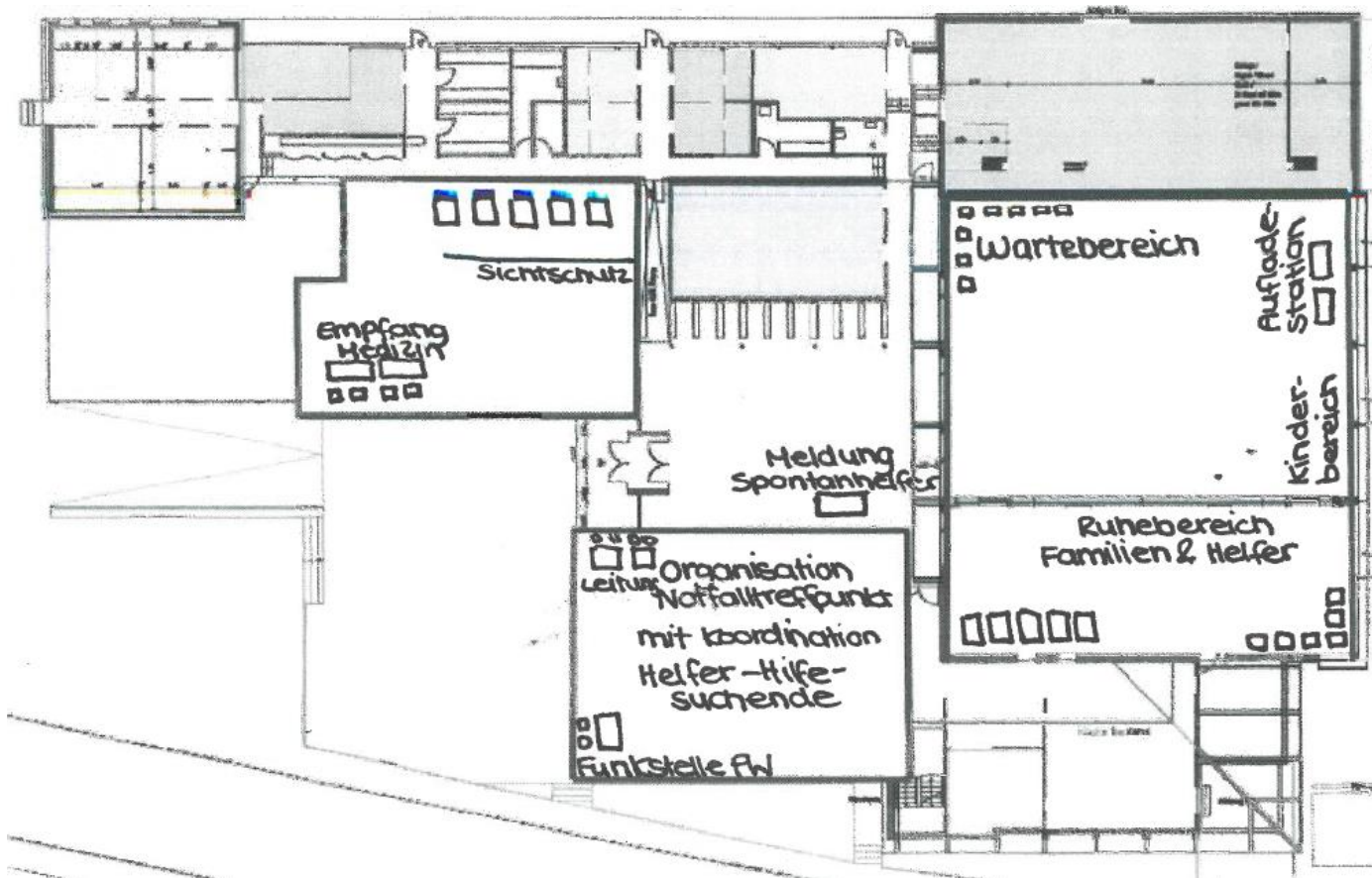
Notfalltreffpunkt MutlangerForum

Anlaufstelle für Bürgerschaft in Krisenfällen, um Hilfe und Auskunft zu erhalten.

- Strom- und Wärmeversorgung der Räume mit Notstrom - im Ereignisfall weithin sichtbare Beleuchtung
Möglichkeit mitgeführte Mobilfunkgeräte aufzuladen
- Information - Erteilung aktueller Informationen und Verhaltensweisen
- Kommunikation - Vermittlung von Hilfsangeboten und Hilfesuchen
- Koordination von Spontanhelfern
- Möglichkeit der Absetzung von Notfallmeldungen und Verbindungsaufnahme mit zentralen Stellen wie dem Rathaus
- Bereitstellung von erster Hilfe
- Organisation von Hilfen für Menschen, die auf Unterstützung angewiesen sind
- Versorgung - Mindestversorgung mit Trinkwasser und Toiletten (Notversorgung)

Notfallplan

Notfalltreffpunkt MutlangerForum



Mehrere Räume für unterschiedliche Nutzungen

Parkplätze

Küche

Vorplatz

Versorgung mit Strom und Wärme gesichert

Notfallplan



Beschafft wurden zwei mobile
Notstromaggregate für die Strom- und
Wärmeversorgung des MutlangerForum

Übung Aufbau Notfalltreffpunkt

11.09.2025



Notfallplan



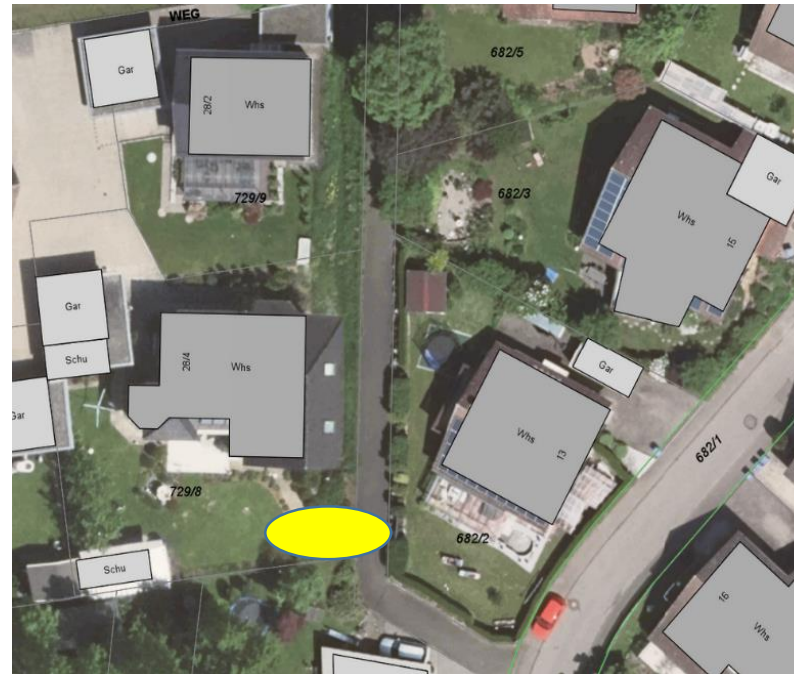
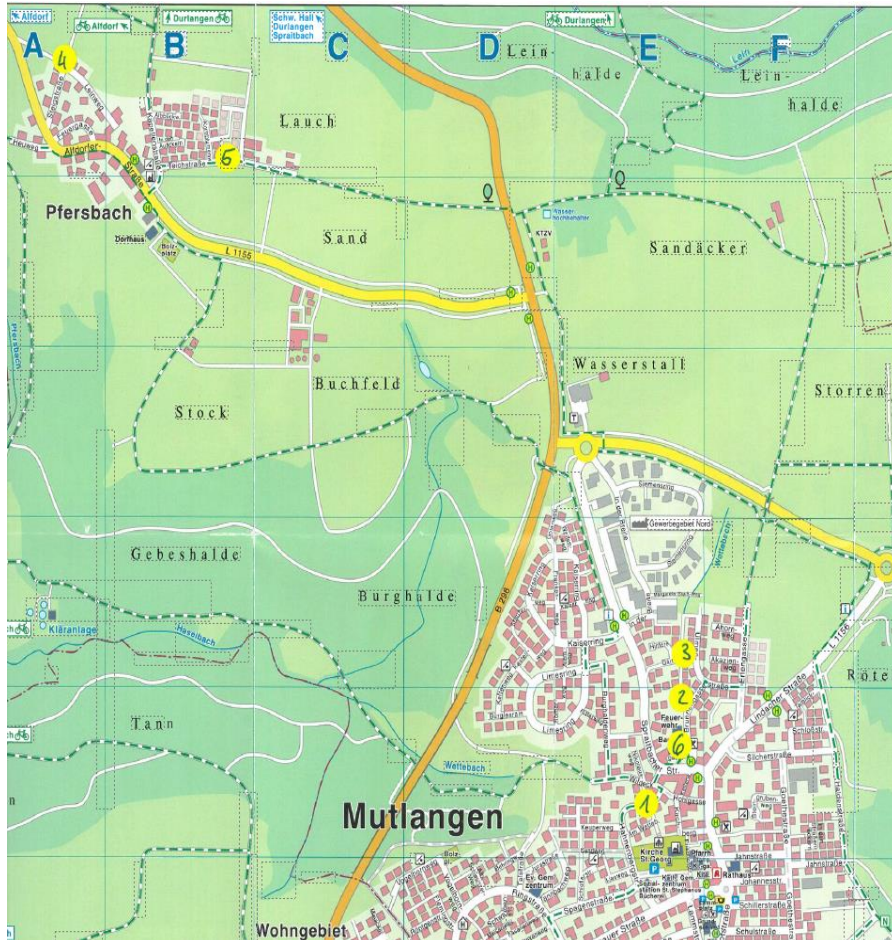
Einzelne Notfallszenarien - Hochwasseralarm und Starkregen

Um ein möglichst ungestörten Wasserabfluss zu gewährleisten müssen Durchgänge, Engstellen und Einläufe von Gräben und Bächen regelmäßig kontrolliert und bei Bedarf durch den Bauhof freigemacht werden.

Übersichtsplan der staugefährdeten Standorten.

Notfallplan

Einzelne Notfallszenarien - Hochwasseralarm und Starkregen



Beispiel Standort 2

Kreuzung Hintere Gärten – Fußweg –
Ulmenstraße

Der Geröllfang am
Ende des
Wassergrabens
muss freigehalten
werden.

Notfallplan



Einzelne Notfallszenarien - Längerer flächendeckender Stromausfall

Das Feuerwehrgerätehaus dient parallel im Bedarfsfall als **Leuchtturm** und als Standort des operativ-taktischen Bereichs. Die Stromversorgung im Feuerwehrgerätehaus wird durch ein stationäres Notstromaggregat sichergestellt.

Das MutlangerForum wird im Bedarfsfall als **Notfalltreffpunkt** eingerichtet.

Sicherstellung der **Trinkwasserversorgung** durch Notstrombetrieb der Druckerhöhungspumpen.

Notfallplan

Einzelne Notfallszenarien - Längerer flächendeckender Stromausfall



Um flexibel und standortunabhängig zu sein, wurden zwei mobile, auf Anhänger verbaute Notstromaggregate beschafft.

Notfallplan



Einzelne Notfallszenarien - Längerer flächendeckender Stromausfall

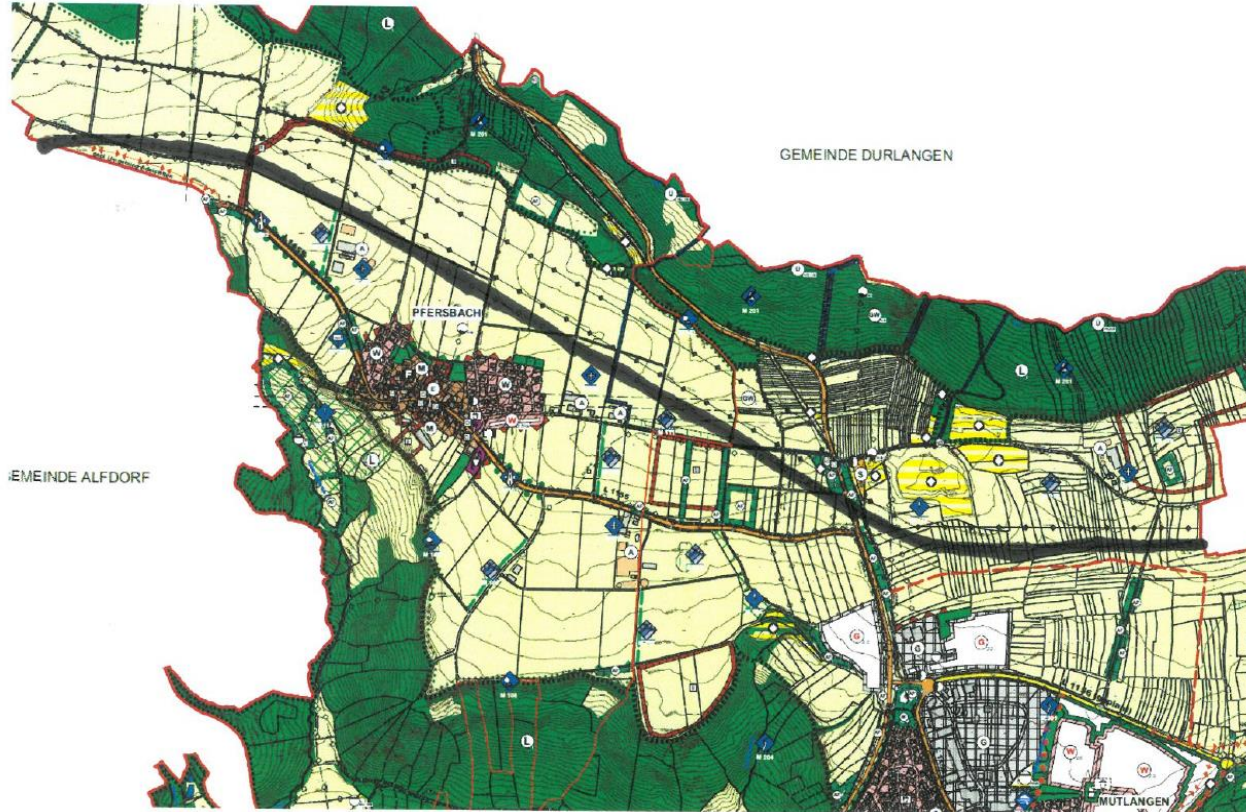
Treibstoffversorgung

Für den Betrieb von Fahrzeugen und Notstromaggregaten ist ein ausreichender Vorrat von Diesel erforderlich. Auf dem Bauhofgelände steht ein 2.000-Liter-Tank für Diesel zur Verfügung. Zusätzlich werden im Zuge der Erweiterung des Feuerwehrgerätehauses / Erstellung Carport zwei Dieseltanks mit einem Volumen von insgesamt 2.000 Liter aufgestellt.

In Notfällen kann auf das Heizöllager im Schulzentrum zurückgegriffen werden.

Notfallplan

Einzelne Notfallszenarien - Überlandleitungen Transalpine Ölleitung und Ethylen-Pipeline Süd



Kontaktadressen der
24-Stunden-Bereitschaft

Deutsche Transalpine
Ölleitung GmbH

Ethylen-Pipeline-Süd
GmbH & Co. KG

Verlauf der Überlandleitungen der TAL und EPS nördlich von Mutlangen und Pfersbach

Notfallplan

Teil V Anlagen und Anhang

1. Kontaktdatenliste Funktionsträger Notfallplan
2. Kontaktdatenliste Gemeinde Mutlangen Gesamt
3. Kontaktdatenliste Bereich Medizin / Gesundheit
4. Kontaktdatenliste ehrenamtliche Helfer
5. Muster / Vorlagen Aushang Notfalltreffpunkt
6. Grundrisse Notfalltreffpunkt MutlangerForum
7. Katastropheneinsatzplan Ostalbkreis mit Daten und Ansprechpartner
8. Alarmplan Ostalbkreis für Unfälle mit wassergefährdenden Stoffen
mit Daten und Ansprechpartner
9. Inventarverzeichnis Geräte und Gegenstände Katastrophenschutz
10. Bedienungsanleitung Sirenen

5. Muster / Vorlagen Aushang Notfalltreffpunkt




Notfalltreffpunkt




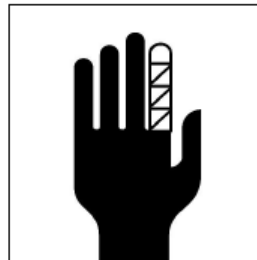

Informationen unter
www.notfalltreffpunkt-bw.de




Baden-Württemberg
Bevölkerungsschutz



Notfalltreffpunkt

 110	
 112	



Notruf / Erste Hilfe

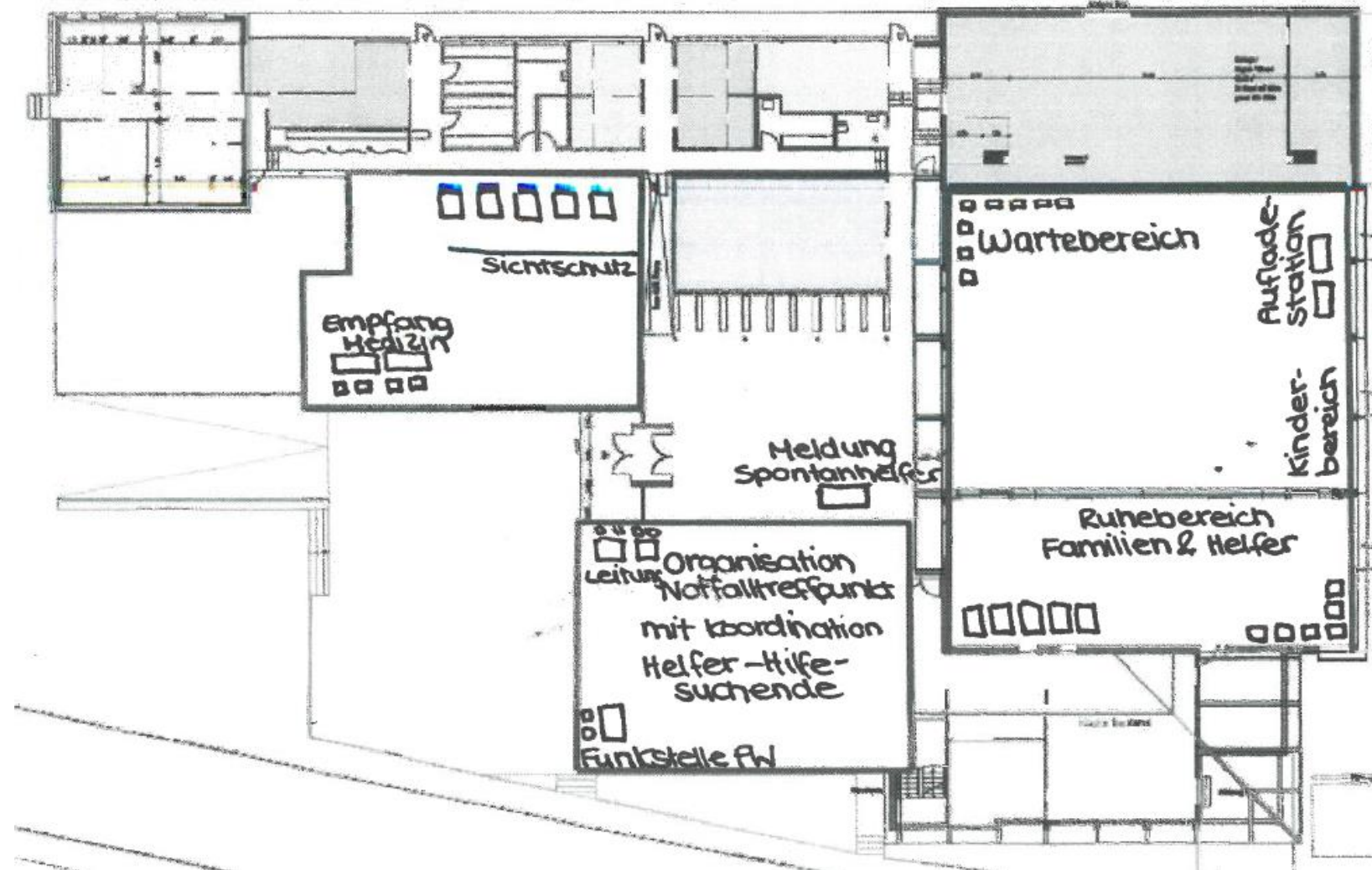


Notfalltreffpunkt

	
--	--

Informationen / Spontanhelfer

6. Grundrisse Notfalltreffpunkt MutlangerForum



7. Katastrophenschutzplan Ostalbkreis

8. Alarmplan Ostalbkreis Wassergefährdung

Katastropheneinsatzplan



OSTALBKREIS

ALARMPLAN

für Unfälle
mit wassergefährdenden Stoffen

(Stand Oktober 2025)

Landratsamt Ostalbkreis
Geschäftsbereich Umwelt und Gewerbeaufsicht, Aalen
Geschäftsbereich Wasserwirtschaft, Ellwangen



OSTALBKREIS

Teil III

Daten

- **Ansprechpartner**
- **Materielle Bedarfsdeckung**

9. Inventarverzeichnis Geräte und Gegenstände Katastrophenschutz



**Katastrophenschutz
KatS-1 (Forum)**



**Katastrophenschutz
KatS-2 (Pfersbach)**



**Katastrophenschutz
KatS-3 (Forum)**



Oben	1x	Stativ
	2x	Powerpack Anker ? kW
	1x	LED Strahler
	1x	Werkzeugkasten Würth 120-tlg
	1x	Elektro Kiste
	2x	Steckdosen Turm
	2x	3-fach Steckdosenleiste 5m
	2x	5-fach Steckdosenleiste 3m
	2x	Verlängerungskabel 5m
	2x	Verlängerungskabel 10m
	1x	Aufnahmebrücke
	1x	Erste Hilfe Kiste
	10x	Mullbinde???
	10x	Kompresse???
Mitte	2x	Funk Antenne
	2x	Flipchart Papier
	1x	Büro Kiste
	2x	4er Pack Flipchart Marker
	2x	10er Pack Magnete
	1x	Kleinwerkzeugkiste und Stativ Zubehör
	1x	Lichtbrücke
1x	Seitenschneider	
Unten	1x	Kabeltrommel 25m
	1x	Kabeltrommel 50m
	2x	Funk Koffer incl. Ladegerät für Powerpack

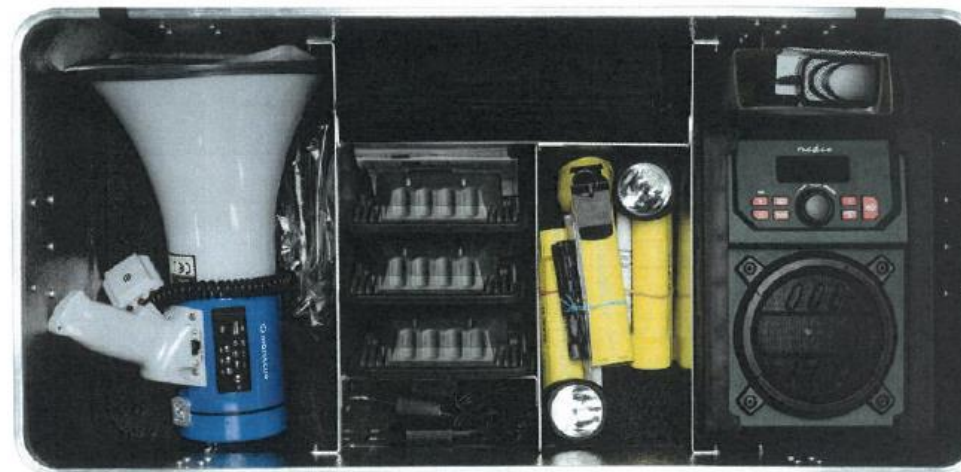
Oben	1x	Stativ
	1x	Powerpack Anker ? kW
	1x	Funk Antenne
	1x	LED Strahler
	1x	Werkzeugkasten Würth 120-tlg
	1x	Elektro Kiste
	1x	Steckdosen Turm
	2x	3-fach Steckdosenleiste 5m
	2x	Verlängerungskabel 10m
	1x	Aufnahmebrücke
	1x	Erste Hilfe Kiste
	10x	Mullbinde???
	10x	Kompresse???
	Unten	1x
1x		Funk Koffer incl. Ladegerät für Powerpack
1x		Diesel Aggregat 3,5kW
1x		Flipchart Papier

Oben	15x	Schlafsack
Mitte	15x	Auflagen für Feldbetten
Unten	15x	Feldbetten

9. Inventarverzeichnis Geräte und Gegenstände Katastrophenschutz



9. Inventarverzeichnis Geräte und Gegenstände Katastrophenschutz



10. Bedienungsanleitung Sirenen



Beschaffungen Katastrophenschutz 2026



Beschaffung einer stationären Netzersatzanlage für das Feuerwehrgerätehaus Mutlangen



Förderbescheid über 30.000 €

Beschaffung von weiteren Geräten und Anlegung eines Verpflegungsvorrats für Einsatzkräfte und ehrenamtliche Helfer.

Pauschal: 5.000 €

Helferpool



Notfallplan und Katastrophenschutz Helferpool

Ich bin grundsätzlich bereit im Falle eines Notfalls in Mutlangen zu helfen. Die Gemeindeverwaltung darf sich in solchen Fällen über die nachstehend genannten Kontaktdaten mit mir in Verbindung setzen.

Die Gemeinde verpflichtet sich diese Daten vertraulich zu behandeln und sie ausschließlich für die Notfallplanung zu nutzen.

Vorname: _____ Name: _____

Straße: _____ Ort: _____

Emailadresse(n): _____

Rufnummer(n): _____

Kenntnisse, Einsatzmöglichkeiten, Besondere Stärken:

Kenntnisse, Einsatzmöglichkeiten, Besondere Stärken

Technische/Handwerkliche Fähigkeiten
Organisation
Pflegebereich
Medizinischer Bereich
Netzwerker
Sprachkenntnisse
Fahrdienste usw.